

## Uputstvo o podešavanju štampača za štampanje bibliografije

### 1. Pre početka izrade bibliografije proveriti sledeće:

Prvo treba proveriti da li je sam printer setovan za štampu A4 formata stranice – ne u Windows-u već fabričko setovanje Page setup-a.

Odštampajte trenutne postavke tog printera.

**Način na koji ćete doći do ovog podatka zavisi od modela printera !!!**

Ovaj postupak imate u uputstvu o korišćenju štampača koje ste dobili prilikom kupovine štampača, ili pozovite neko stručno lice (informatičara koji se razume u Hardware).

Sledi uputstvo za štampu default (osnovnih) postavki samog printera:

Za modele: HP1200, HP1300

Kada je printer uključen pritisnite sivo dugme sa prednje strane i držite ga pritisnutim 6 sekundi dok trepće zelena i narandžasta lampica.



Kada otpustite dugme biće vam odštampana sva setovanja u vezi ovog štampača :

Važno je da Paper Size bude postavljeno na **A4**.

Ukoliko piše da je štampač setovan na Letter iz COBISS nećete dobiti korektno odštampane stranice

Da bi ste izmenili ovu opciju potrebno je da imate instalacioni disk za odgovarajući štampač i na njemu program koji obavlja podešava setovanja štampača.

Ili pozovite Vašeg prodavca da vam podesi ovu opciju ili pozovite informatičara koji se razume u Hardware da izvrši setovanje štampača.

## hp LaserJet 1300



### Self Test / Configuration

#### Product Information

Product Name: hp LaserJet 1300  
Formatter Number: BY1HCAB  
Product Serial Number: CNB0305163  
Service ID: 00000  
Firmware Datecode: 20030116  
Total Memory: 16 Mbytes  
Available Memory: 5.6 Mbytes  
Max Print Quality: ProRes 1200  
Device Description: hp LaserJet 1300  
Asset Number:  
Company Name:  
Contact Person:

#### Status Log

Code	Page
10100	15495
10100	15491
10100	15487
10100	15483
10100	15451
10100	15439
10100	15427
10100	15415
10100	15395
10100	15393

#### Installed Personalities and Options

PCL (19990105)  
PS (19990105)  
PCLXL (19990105)  
DIMM Slot 1: Empty

#### Page Counts

Total Pages Printed	= 15533
Pages Jammed in Printer	= 10
Pages Misspiked In Printer	= 66

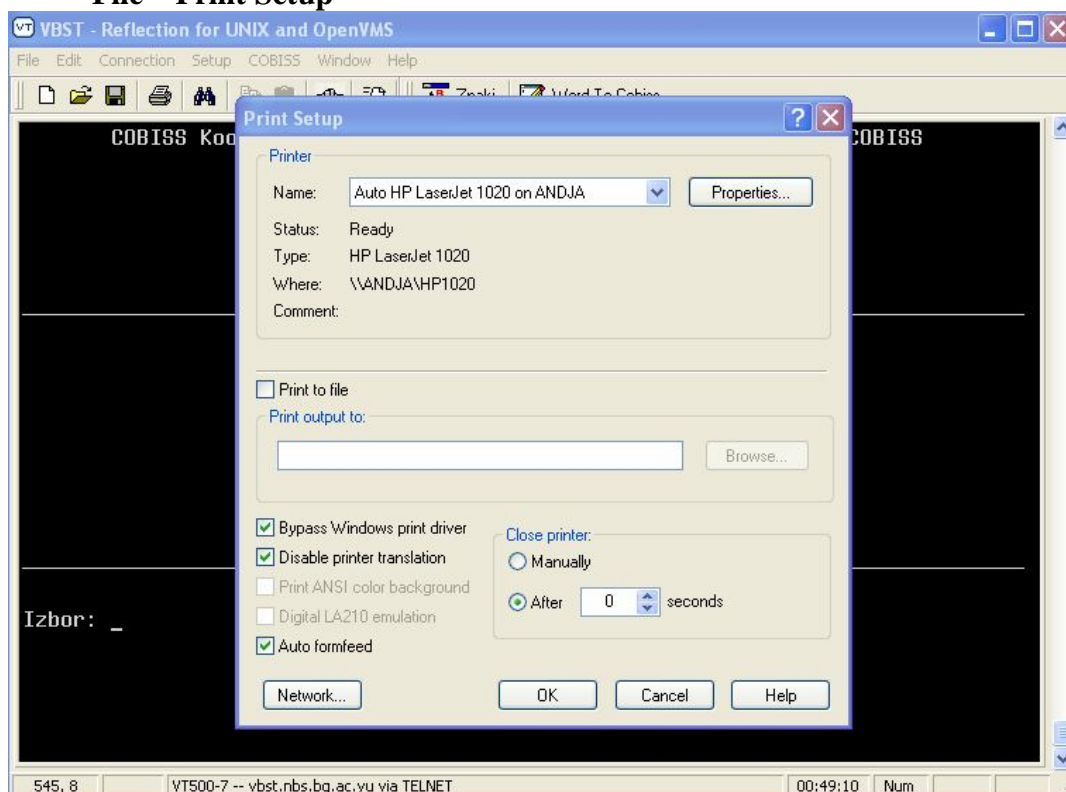
#### Print Settings

Copies	= 1
Wide A4	= No
Courier	= Regular
Auto Continue	= Off
Orientation	= P (Portrait)
KL1	= On
Economode	= Off
Print Density	= 3
Fast First Page Out	= On
Resolution	= 1200
Bits Per Pixel	= 1
IO Timeout	= 15
Jam Recovery	= Auto
Personality	= Auto
Font Source	= I (Internal)
Font Number	= 0
Pitch	= 10.00
Point Size	= 12.00
Symbol Set	= PC-8
Form	= 64 Lines
Append CR to LF	= 0
Print PS Errors	= Off
PS Wait Timeout	= 300 seconds

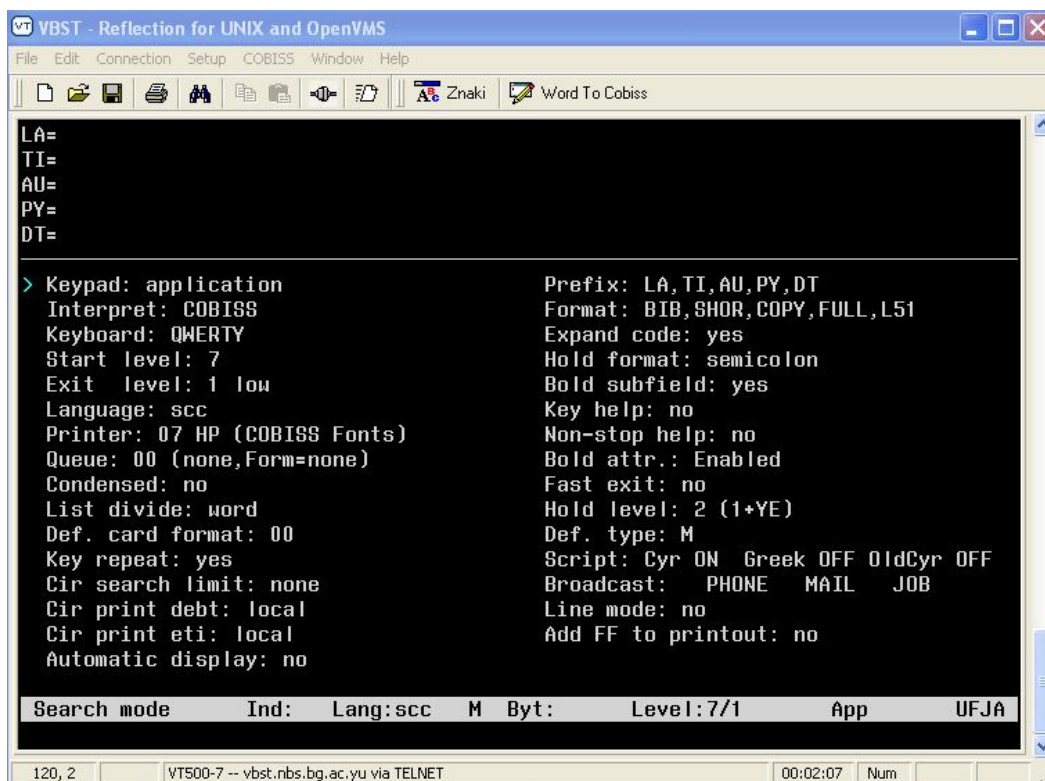
#### Paper Options

Paper Size	= A4
Paper Type	= Plain
Manual Feed	= Off
Bond	= Thick
Card Stock	= Extra Rough
Color	= Normal
Envelope	= Envelope
Heavy	= Thick
Labels	= Thick
Letterhead	= Normal
Light	= Off
Plain	= Normal
Preprinted	= Normal
Prepunched	= Normal
Recycled	= Normal
Rough	= Thick
Transparency	= Off

U Reflection-u proverite Koji je štampač izabran i izaberite vaš HP štampač  
**File – Print Setup**



2. Komandom SET UP u COBISS-u podesite sledeće opcije (taster F4)  
Printer: **07 HP (COBISS Fonts)**  
Script: **Cyr ON**



3. Ostatak procedure vam je naveden u priručniku Cobiss Ispisi, a sastoji se u
  - pripremi ispisa i
  - štampanje ispisa na lokalni štampač