

Biblioteke koje su u C3/Pozajmicu prešli iz C2/Pozajmice u toku 2017. godine izveštavanje za period do uključenja u C3 pozajmicu treba da izrade u C2/Ispisima.

1. **PRIRAST GRAĐE** - Izveštaj o **prirastu knjižne i neknjižne građe** rade se iz **Ispisi/Fond/Statistike** i za to je predviđen izveštaj **F-STA-02** ali to je izveštaj o broju fizičkih primeraka po vrsti građe, načinu nabavke i po odeljenjima (bez strukture po UDK), i u tom izveštaju ako pri formiranju polja 996/997 unosite podatke o cenama knjiga dobićete i ukupnu vrednost prinovljene građe.
2. **POZAJMICA** -Pošto postoji potreba za izveštavanje po **UDK grupama, načinu nabavke i odeljenjima** takav izveštaj moguće je napraviti koristeći ispis **F-SPI-10** iz grupe **Ispisi/Fond/Spiskovi** koji se uvezu u **Excel** tabelu i tamo se koriste **pivot** tabele za sumiranje izveštaja po željenim parametrima.
Trenutno je i izveštaj **prirasta fizičkih primeraka svesaka serijskih publikacija** moguće uraditi samo preko ispisa **F-SPI-10** i **pivot** tabela u **Excel-u**.
3. **POZAJMICA** - Izveštaj o **ukupnom broju novoupisanih članova** i po mesecima u godini po kategorijama slaže se u ispisu **POZ-STA-T01** (Ispisi/Pozajmica/Statistike/Transakcije) i to tako što se izabere samo transakcija upis člana (kod 1). U tom izveštaju nisu obuhvaćeni **članovi koji su obnovili članarinu** u tom periodu, njih možete dobiti na klasi **Član** pretraživanjem po kriterijumima **Datum produženja/evidencije članstva** i **Kategorija člana**.
4. **POZAJMICA** - Statistika **korišćenje građe po UDK** (posebno za dečiju i posebno za literaturu za odrasle) i **po mesecima u godini** može se dobiti u grupi **Ispisi/Pozajmica/Statistika** u grupi **Pozajmica građe** izveštaj **POZ-STA-G08** ili **Ispisi/Pozajmica/Statistika (korisnička sortiranja)** u izveštaju **POZ-STA-T13**.
Za ovaj izveštaj je potrebno da budu korektno popunjena **podpolje 675s** (u skladu sa vašim lokalnim šifrnikom CODE 85) i **100e** (kod za namenu), inače ćete u tabeli imati neraspoređenih transakcije koje su otišle u kolonu/vrstu **drugo** ili **bez vrednosti**. Za razliku od statistika iz COBISS2/Ispisa ovde nije moguće napraviti log datoteke koje bi nam dale inventarne brojeve nekorektno popunjenih 675s i 100e podpolja.

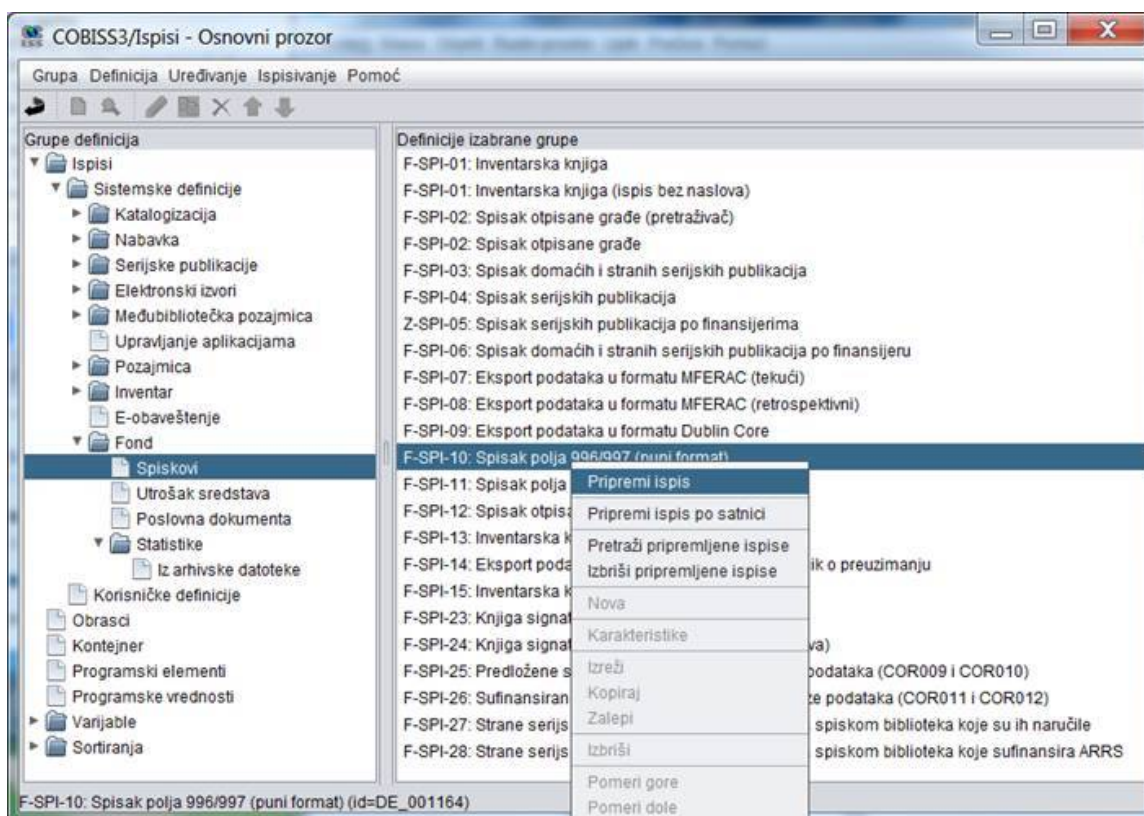
Izveštaje u grupi Statistike (korisnička sortiranja) je IZUM dodao zbog specifičnih potreba izveštavanja. Moguće je izraditi ove izveštaje po vrsti građe. Takođe je moguće raditi dodatna izveštavanja uz pomoć Excel pivot tabela na osnovu izveštaja POZ-EKS-03 iz grupe **Ispisi/Pozajmica/Podaci za dalju obradu**.

U toku sledeće godine, kada budemo dopunili našu programsku opremu neophodnim programskim paketom SOLR, biće omogućen izvoz podataka i izrada najrazličitijih izveštaja.

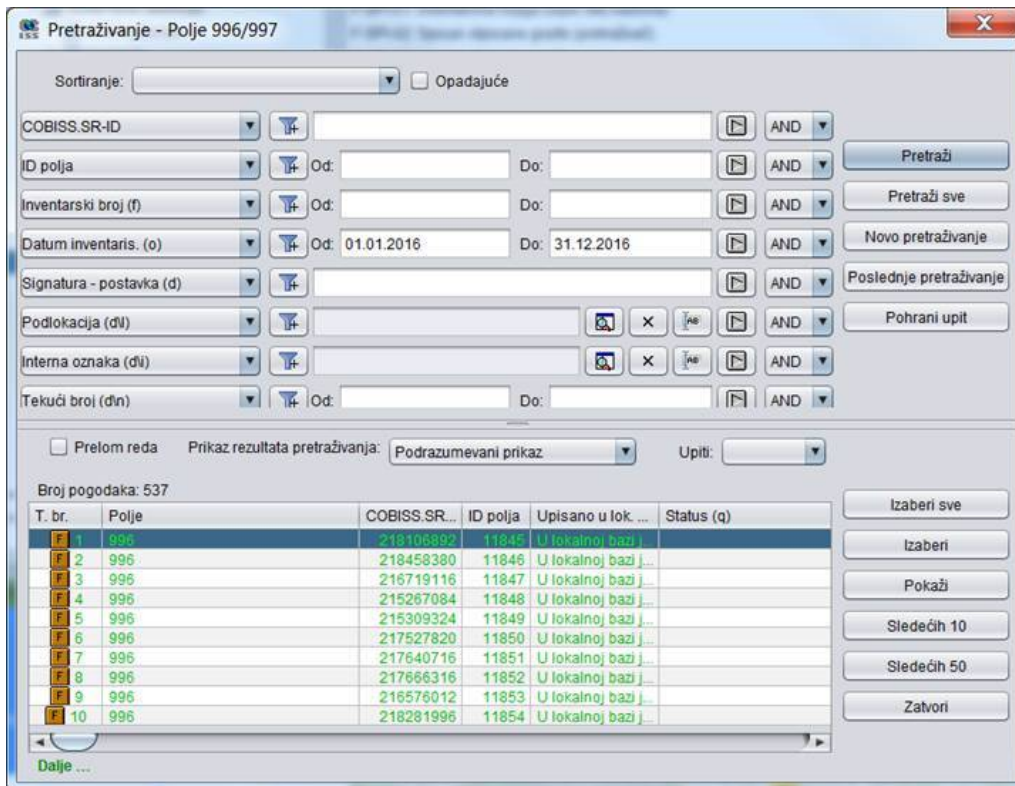
Neki od izveštaja na koje smo navikli u COBISS2/Ispisima nisu moguće zbog infrastrukture sistema COBISS.SR. Za komandno pretraživanje po klasi 996/997 i za izveštavanje o prinovljenoj građi po UDK grupama potrebno je uključivanje novog pretraživača SOLR u arhitekturu, a to je povezano sa dodatnim resursima na vašim serverima. Drugo rešenje bi bilo pomoću novog proizvoda **Izvoz podataka**, koji takođe ovisi od pretraživača SOLR.

Trenutačno je jedini način na koji možete pronaći pomenute podatke pomoću ispisa *F-SPI-10: Spisak polja 996/997 (puni format)*. Ako želite pripremiti npr. statistiku prirasta građe od 1. 1. do 31. 12. 2016. god. potrebno je sledeće:

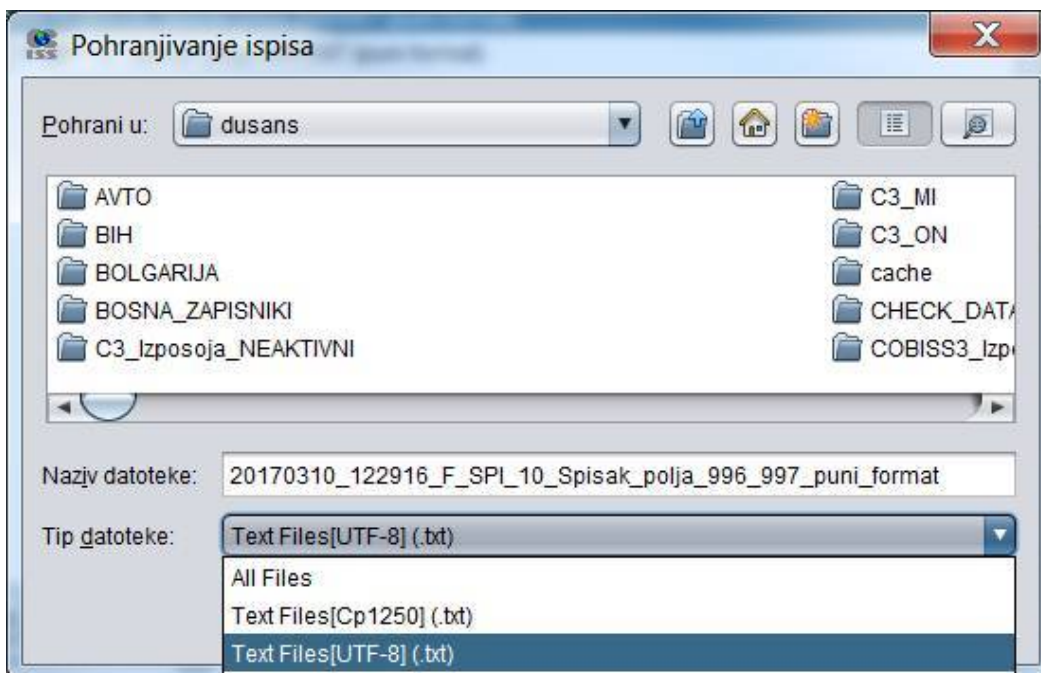
1. Izaberete pripremu gore pomenutog ispisa:



2. U pretraživanju građe pretražujete prema datumu inventarisanja i onda dugme *Izaberi sve*:



3. Ispis onda pohranite lokalno, pomoću dugmeta *Pohrani kao*, a tip datoteke neka bude **TextFiles[UTF-8] (.txt)**:



4. Tu datoteku (.txt) onda importujete u Excel (File / Open) i pomoću Wizarda izaberete korake:

Text Import Wizard - Step 1 of 3

The Text Wizard has determined that your data is Fixed Width.
If this is correct, choose Next, or choose the data type that best describes your data.

Original data type

Choose the file type that best describes your data:

Delimited - Characters such as commas or tabs separate each field.
 Fixed width - Fields are aligned in columns with spaces between each field.

Start import at row: 1 File origin: 65001 : Unicode (UTF-8)

Preview of file \\intdc2\RedirDoc\dusa...\20170301_104048_F_SPI_10_Spissak_polja_996_997_puni_format.txt.

```
1 Polje|Vrsta pod. o fondu|ID polja|COBISS.SR-ID|Indikator poveza (1)|Indikator post
2 996|monografska publikacija|6590|217885959|Nedefinisan|6 - Postavka po područjima
3 996|monografska publikacija|21867|140125708|Nedefinisan|6 - Postavka po područjima
4 996|monografska publikacija|33015|56238599|Nedefinisan|6 - Postavka po područjima
5 996|monografska publikacija|32283|21136391|Nedefinisan|6 - Postavka po područjima
6 996|monografska publikacija|31287|1542303949|Nedefinisan|6 - Postavka po područjima
```

Cancel < Back Next > Finish

Text Import Wizard - Step 2 of 3

This screen lets you set the delimiters your data contains. You can see how your text is affected in the preview below.

Delimiters

Tab
 Semicolon
 Comma
 Space
 Other: |

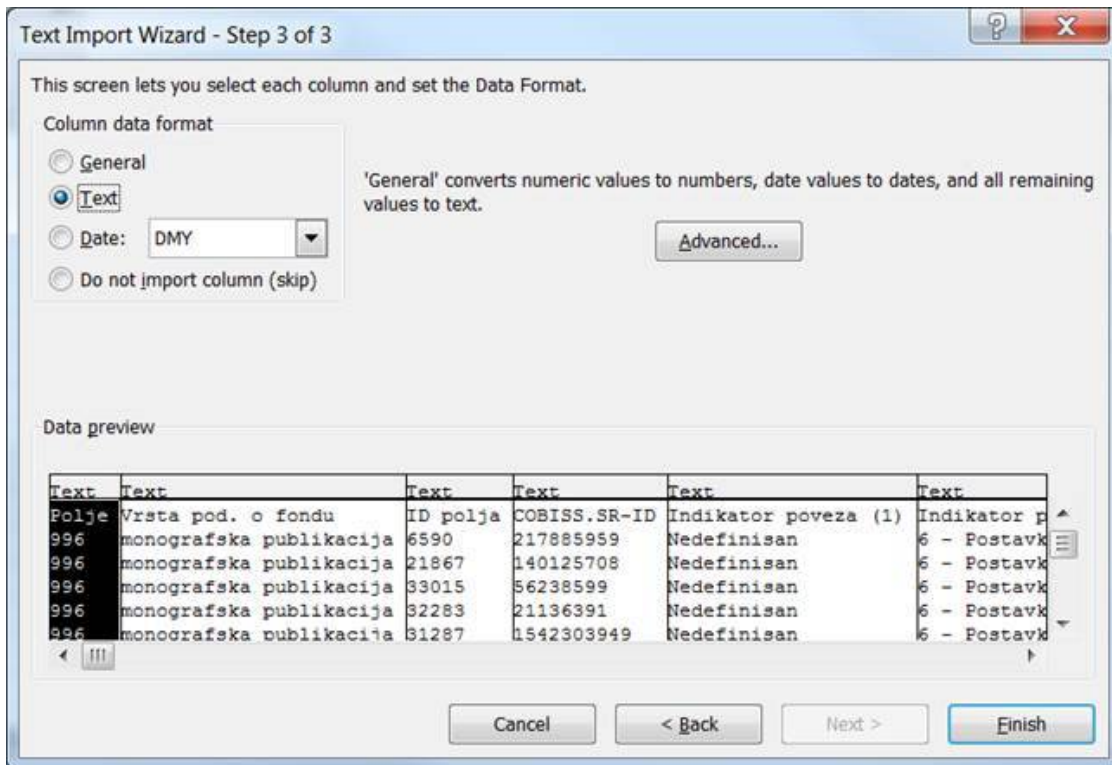
Treat consecutive delimiters as one

Text qualifier: "

Data preview

Polje	Vrsta pod. o fondu	ID polja	COBISS.SR-ID	Indikator poveza (1)	Indikator p
996	monografska publikacija	6590	217885959	Nedefinisan	6 - Postavk
996	monografska publikacija	21867	140125708	Nedefinisan	6 - Postavk
996	monografska publikacija	33015	56238599	Nedefinisan	6 - Postavk
996	monografska publikacija	32283	21136391	Nedefinisan	6 - Postavk
996	monografska publikacija	31287	1542303949	Nedefinisan	6 - Postavk

Cancel < Back Next > Finish



- U sledećem koraku, kad imate sve podatke u datoteci .xls, možete si pomoću tabele "pivot" (**PivotTable**) oblikovati potrebnu statistiku. Kao primer šaljem vam takvu statistiku prirasta iz baze BLACE (u prvom jeziku su svi podaci importovani iz .txt datoteke, u drugom jeziku upotrebljena je "pivot" tabela sa izabranim određenim podacima – UDK za statistiku i način nabavke).