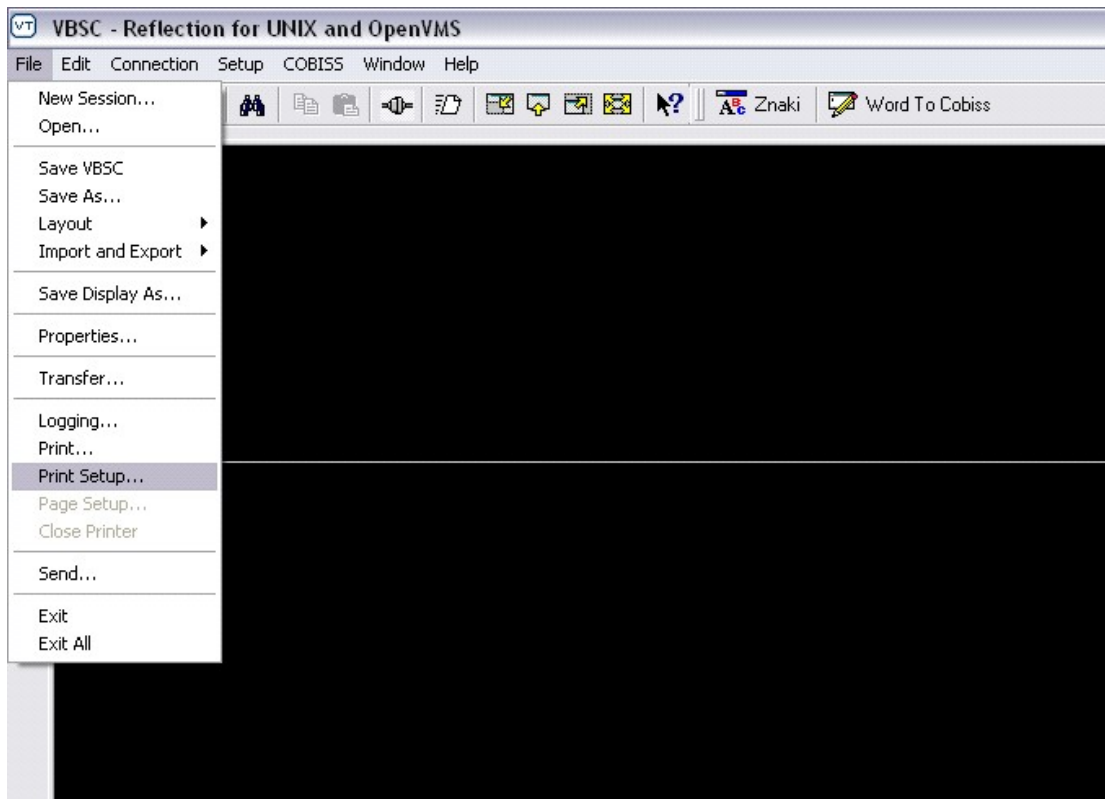


Kada menjate štampač na kome želite da štampate iz Cobissa morate uraditi izmenu na dva mesta:

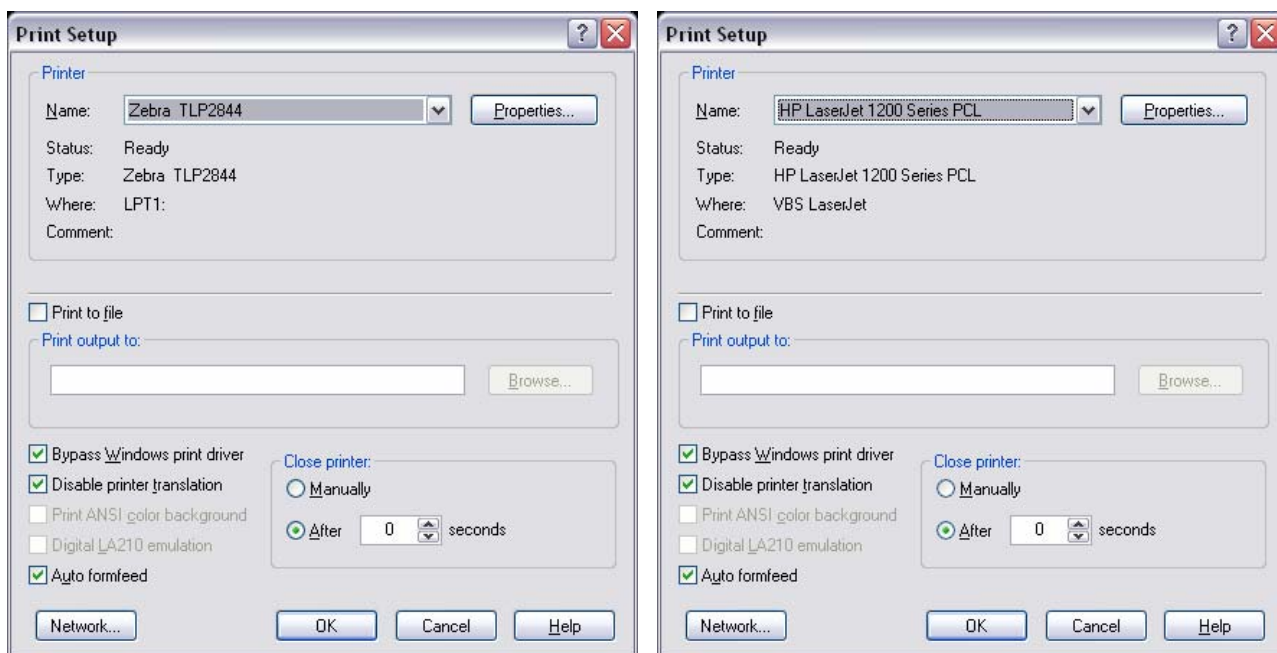
1. U **set up**-u Cobissa (kada ste u Katalogizaciji sa F4 dobijate komandnu liniju u koju ukucate **set up**) u redu **Printer** odaberite odgovarajući štampač:
 - Kada je u pitanju Zebra štampač za nelpnice treba da bude odabran **17 Ther.line printer (CP 1250)**
 - Kada štampate na laserskom štampaču (npr. inventarske knjige) odaberite jedan od HP štampača: **07 HP (COBISS Fonts)**

```
LA=  
TI=  
AU=  
PY=  
DT=  
  
> Keypad: application          Prefix: LA, TI, AU, PY, DT  
  Interpret: COBISS           Format: BIB, SHOR, COPY, FULL, L51  
  Keyboard: QWERTY            Expand code: yes  
  Start level: 7              Hold format: semicolon  
  Exit level: 1 low           Bold subfield: yes  
  Language: scc                Key help: no  
  Printer: 17 Ther.line printer (CP 1250) Non-stop help: no  
  Queue: 00 (none,Form=none)  Bold attr.: Enabled  
  Condensed: no                Fast exit: no  
  List divide: word            Hold level: 2 (1+YE)  
  Def. card format: 00         Def. type: M  
  Key repeat: yes              Script: Cyr ON Greek OFF OldCyr OFF  
  Cir search limit: none       Broadcast: PHONE MAIL JOB  
  Cir print debt: local        Line mode: no  
  Cir print eti: local         Add FF to printout: no  
  Automatic display: no  
  
Search mode  Ind:  Lang: scc  M  Byt:  Level: 7/1  App  CKL
```

2. U prozoru samog programa Reflection-a morate ići na **File>Print Setup**



i odabrati sa spiska štampača instaliranih na vašem računaru onaj koji vam je potreban: Zebra TLP 2844 ili vaš laserski štampač koji je instaliran.



Ukoliko hoćete i ubuduće da štampate na štampaču koji ste poslednji odabrali morati sačuvati tu izmenu tako što ćete u prozoru Reflectiona odabrati opciju **File>Save...** ili kada budete zatvarali Reflection na pitanje da li hocete da sačuvate promene da odgovorite sa **Yes**.