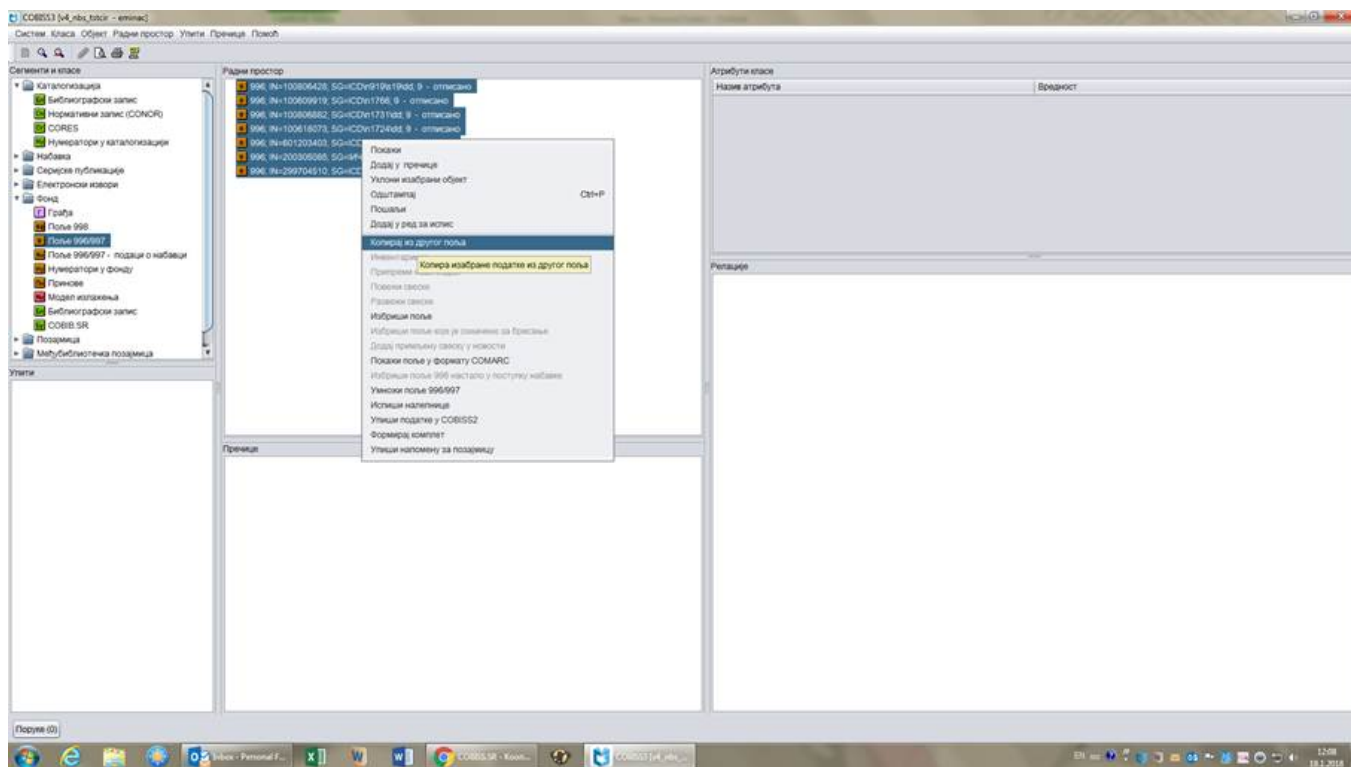
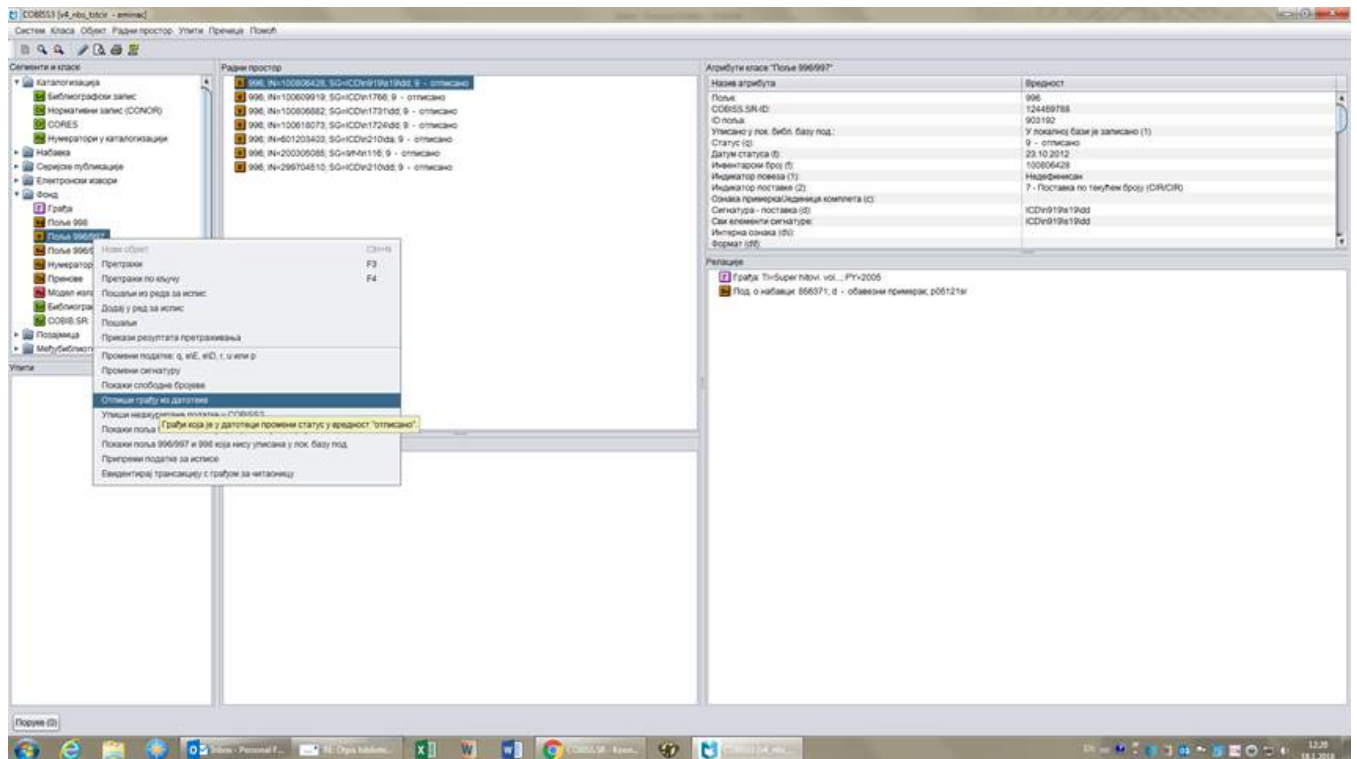


Pravilan otpis građe podrazumeva da se u holdinge (polja 996/997) za tu građu unesu sledeći podaci: u potpolje 996q kod 9 – otpisano, u potpolje 996t popuni se datum status, u inventarnu napomenu 996r unese se na osnovu kog dokumenta (odluke) je otpis izvršen. Znači bibliografski zapis i polja 996/997 se ne brišu, ostaje trag da smo imali tu građu, a holding se samo dopunjava podacima o otpisu. Otpisana građa se ne vidi na COBISS/OPAC-u i više se ne uzima u obzir kod revizije u COBISS3.

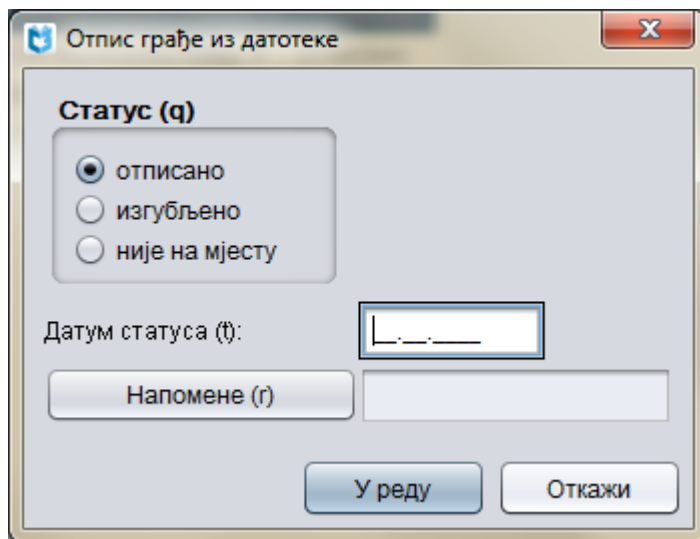
Unošenje ovih podataka je moguće raditi ručno, pretraživanjem jednog po jednog potpolja 996/997 koje želite da otpišete, izborom na radnu površinu i unosom podataka o otpisu u editor tog polja, ali ako postoji kriterijum po kome možete da pretražite odjednom više polja 996/997 predviđenih za otpis, njihovim selektovanjem (istovremeno tipke Ctrl+A) na radnoj površini i izborom metoda **Kopiraj iz drugog polja** moguće je poluautomatizovati popunjavanje podpolja 996qtr potrebnim podacima.



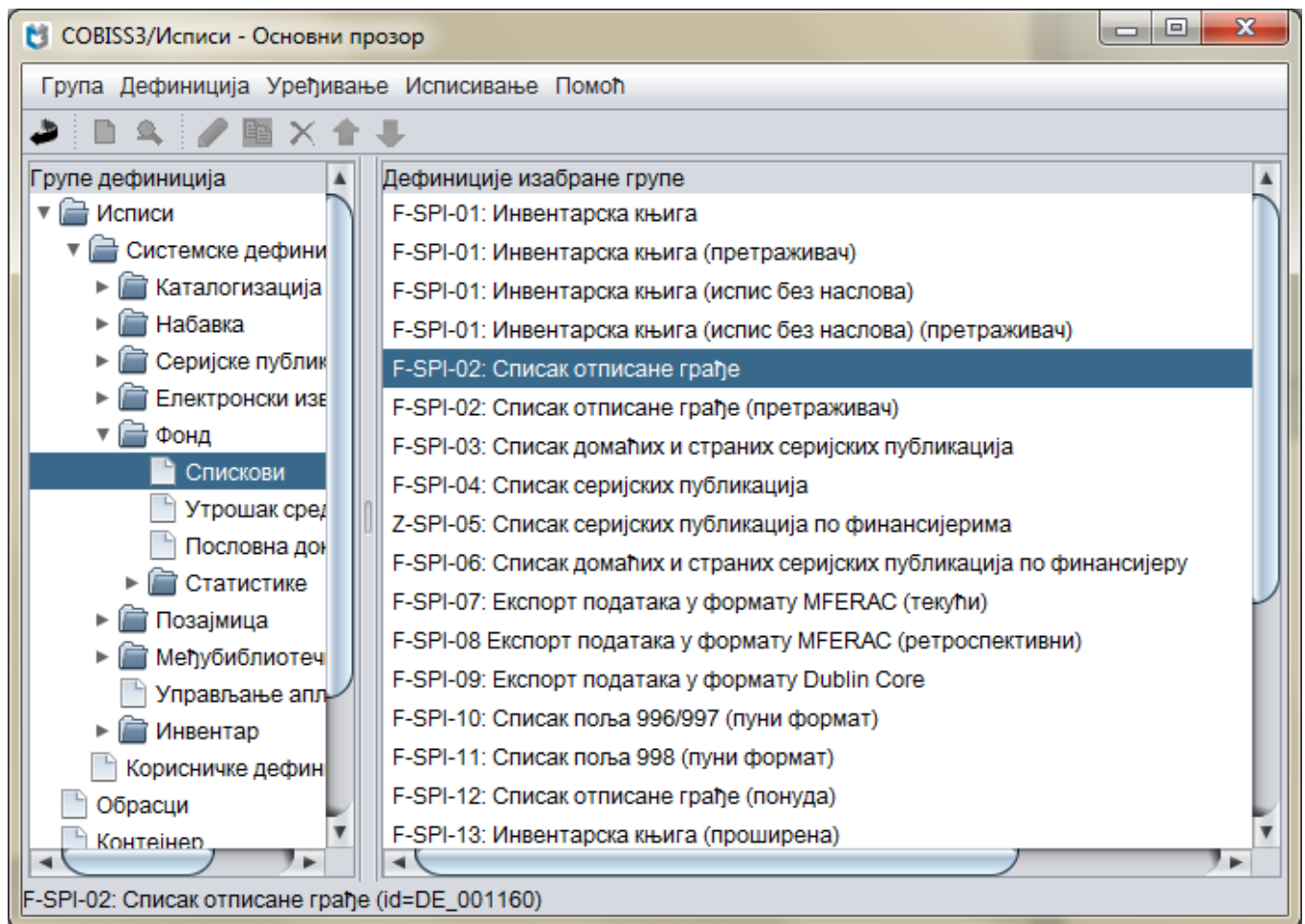
Treći (automatizovan) način je da napravite datoteku za otpis u koju ćete prikupiti sve podatke o svim primercima građe koje treba otpisati (potrebni su samo COBISS-ID i odgovarajući inventarni broj razdvojeni znakom # u .txt dokumentu) i u segmentu C3/Fond, na klasi Polje 996/997 metoda Otpiši građu iz datoteke može se automatski uraditi otpis na osnovu datoteke u .txt formatu.



Kada izaberete datoteku koja je pohranjena na vašem računaru otvara se prozor gde vam se nudi da izaberete status, popunite njegov datum i napomenu koja će biti uneta u polja 996/997.



Spisak otpisane građe možete dobiti u C3/Ispisima (**Sistem/Segmen ispi/Sistemske definicije/Fond/Spiskovi** to je ispis **F-SPI-02**) i on izgleda kao ovaj koji sam dodala u prilog.



U Priručniku za COBISS3/Fond imate uputstva za postupak otpisa iz datoteke kao i postupak kopiranja iz drugog polja.