

PRIPREMA I ŠTAMPANJE NALEPNICA ZA SERIJSKE PUBLIKACIJE

Potrebno je da se podaci o fondu pravilno unesu u polje 997.

Obratiti pažnju na indikatore

997 Podaci o st. fonda - serijskih publikacija >[07]

- **Prvi indikator je indikator poveza** (upotrebljava se samo u polju 997 kod serijskih publikacija)

vrednost indikatora:

0 – nepovezane sveske

1 – povezane i nepovezane sveske

2 – povezane sveske

➤ **drugi indikator je indikator lokacije** (upotrebljava se u poljima 996 i 997)

Postoji 8 kombinacija smeštaj i pismo ćir., lat., (neparni po tekućem broju 1,3,5,7 i parni po područjima 2,4,6,8)

vrednost indikatora:

1,3,5,7 – smeštaj po tekućem broju

2,4,6,8 – smeštaj po područjima (naslovu)

Na osnovu vrednosti drugog indikatora formiramo signaturu (polje 997d)

➤ **elementi signature za postavku prema područjima:**

l – lokacija

i – interna oznaka

u – UDK slobodan pristup

a – ABC i druge oznake – 1. deo (naslov)

5 – ABC i druge oznake – 2. deo (godina)

x – numerisanje u signaturi – oznaka dela (suppl.)

Npr.: [ICB\isp\u82\aPoezija\52009](#)

➤ **elementi signature za postavku po tekućim brojevima:**

l – lokacija

i – interna oznaka

f – format

n – tekući broj

s – numerisanje u signaturi (godina)

x – numerisanje u signaturi – oznaka dela (suppl.)

d – dublet

Npr.: [ICB\isp\n22\s2009](#)

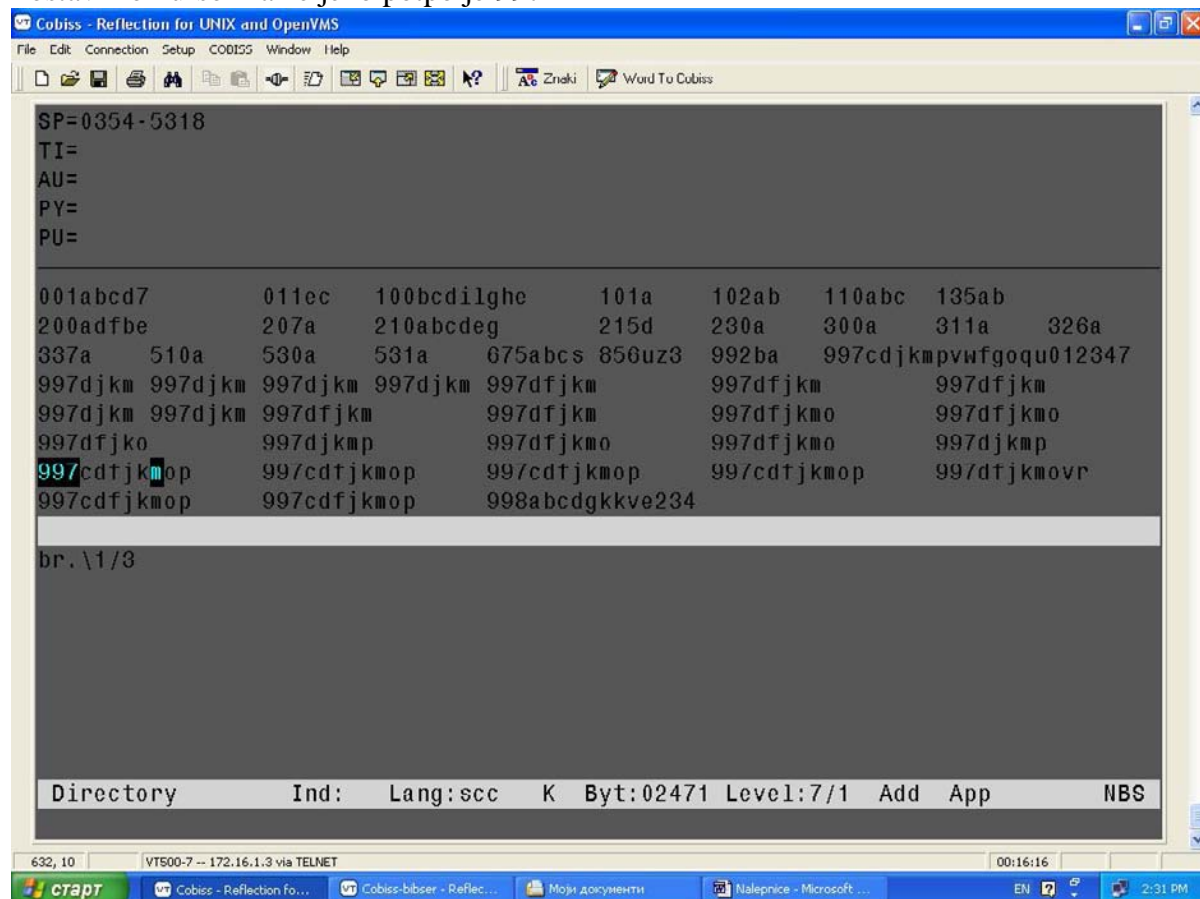
Kod prenošenja signature iz polja 997d u polje 998d izostavite oznake elemenata, umesto obrnute kose crte (back slash) ostaje prazno mesto i zadnji element **5** ili **s** se briše kompletno.

Npr.: [CB sp 82 Poezija](#) kada je postavka signature po područjima
[CB sp 22](#) kada je postavka signature po tekućem broju

Ukoliko niste popunili polje 997f nećete prebaciti podatke za tu godinu u datoteku, jer bez inventarnog broja (997f) ne možete da pripremite nalepnicu.

2. Smeštanje samo određenih polja 997 (podaci se vuku iz polja 997 f, k i m) iz zapisa u datoteku za štampanje

Postavimo kursor na željeno potpolje 997m



```
Cobiss - Reflection for UNIX and OpenVMS
File Edit Connection Setup COBISS Window Help
Znaki Word To Cobiss

SP=0354-5318
TI=
AU=
PY=
PU=

001abcd7      011ec   100bcdilghe   101a    102ab   110abc   135ab
200adfbe      207a    210abcdeg     215d    230a    300a    311a    326a
337a   510a   530a   531a   675abcs 850uz3  992ba   997cdjkm pvwfgoqu012347
997djk 997djk 997djk 997djk 997dfjk 997dfjk 997dfjk
997djk 997djk 997dfjk 997dfjk 997dfjkm 997dfjkm
997dfjko 997djkm 997dfjkm 997dfjkm 997dfjkm 997djkm
997cdfjkmop 997cdfjkmop 997cdfjkmop 997cdfjkmop 997dfjkmovr
997cdfjkmop 997cdfjkmop 998abcdgkkve234

br. \1/3

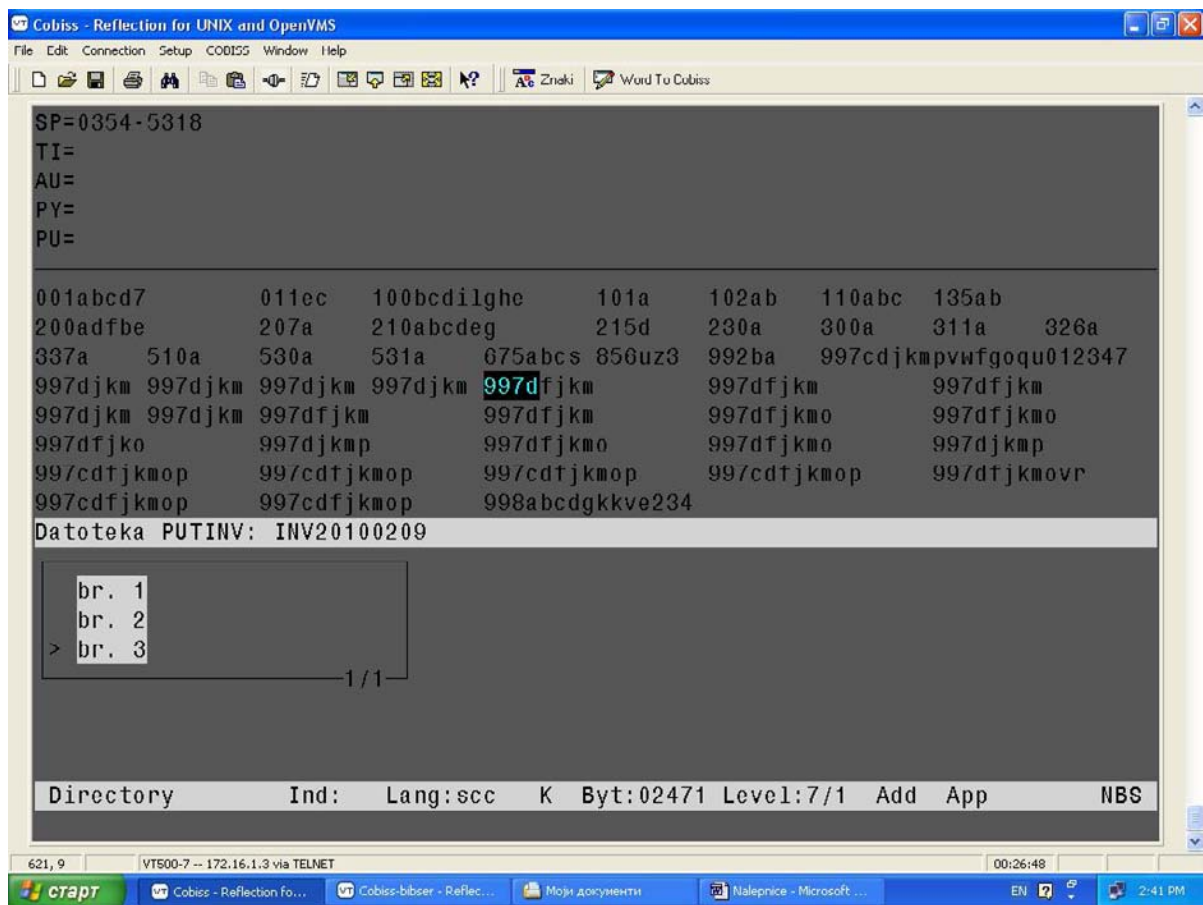
Directory      Ind:   Lang:scc   K   Byt:02471 Level:7/1 Add App   NBS
```

Komandom **PF1 KP1** dobijamo automatski ponuđen naziv datoteke u koji ćemo smestiti odabrane brojeve za štampanje nalepnica.

Npr.: Datoteka PUTINV: INV20100209

Naziv datoteke možemo da promenimo pre nego je sačuvamo tako što obrišemo ponuđeni naslov sa **BACKSPACE** i upišemo željeno ime datoteke npr.: proba2

Sa **ENTER** potvrdimo i dobijamo u prozoru spisak svih brojeva iz tog potpolja 997m. Strelicama se krećemo gore dole kroz brojeve i kada se postavimo na određeni broj sa tasterom na tastaturi **SPACE** označavamo svaki pojedinačni broj koji želimo da smestimo u datoteku za štampanje nalepnica.



Obeležimo brojeve npr.: 1,2,3 i sa ENTER potvrdimo izbor.

Dobijamo poruku:

3 sveske - upisano u datoteku proba2

Na taj način možemo u datoteku da dodamo sva potrebna polja 997.

Rad sa pripremljenim datotekama

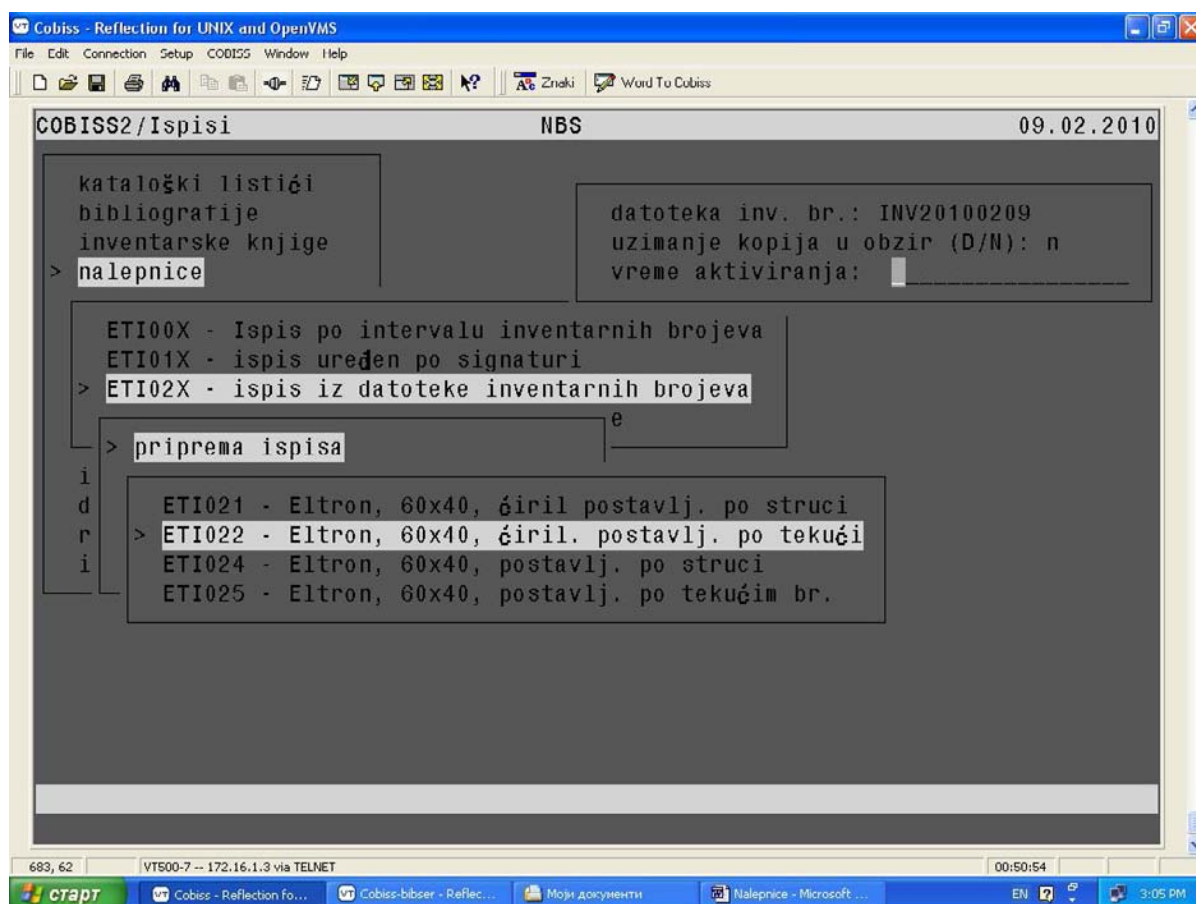
Štampanje nalepnica iz pripremljenih datoteka

Iz osnovnog menija biramo opciju 2 – **ISPISI**

1. Kursorom stanemo na **NALEPNICE** – **ENTER**
2. Odaberemo **ETI02X** –ispisi iz datoteke inventarnih brojeva – **ENTER**
3. **Priprema ispisa** – **ENTER**
4. **Izbor** ETI021, ETI022, ETI 024, ETI025 – zavisi od smeštaja i pisma koji ste odabrali po zapisniku <indikatoru u 997 [01] , [02], [07]> - **ENTER**

datoteka inv. broja: upisujemo naziv u zavisnosti u kojoj datoteci smo pripremili podatke
uzimanje kopija u obzir (D/N): n (ako nam ne trebaju dve nalepnice)

vreme aktiviranja: prazno – **ENTER** – ako odmah sortiramo datoteku koju smo pripremili



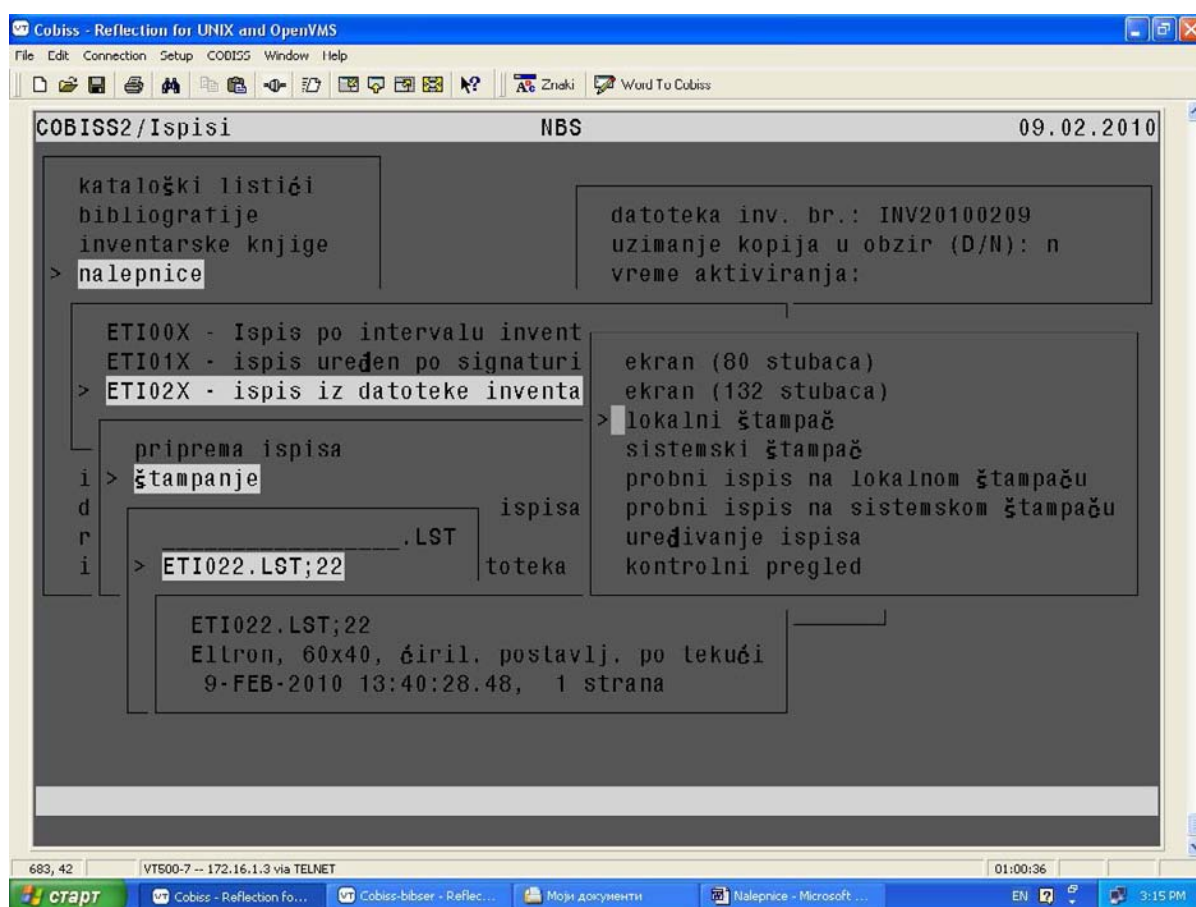
Sačekamo posle ENTER-a da datoteka bude sortirana.

U donjoj liniji za poruke dobijamo poruku:

Priprema ispisa/postupka ETI022 završeno

Postupak za štampanje nalepnica je sledeći:

1. Nalepnice – **ENTER**
2. Izbor ETI02X – ispis iz datoteke inventarnih brojeva – **ENTER**
3. Štampanje – **ENTER**
4. Izbor ETI021, ETI022, ETI024, ETI025 zaviso od toga kako ste sortirali datoteku.
5. [Npr.: ETI022.LST;22](#) zadnja verzija listinga za štampu je uvek je na vrhu spiska.
6. Lokalni štampač (pre nego pritisnete ENTER proverite u File – print setup da li ste odabrali štampač Zebra za štampanje nalepnica).



Preporuka: Pre štampanja nalepnica možete da pogledate na kontrolnom pregledu sadržaj datoteke koju želite da štampate, kako biste utvrdili jesu li to brojevi koje ste tog dana smeštali u tu datoteku. Ukoliko dajete sami naziv datoteke, vodite računa da ne ponavljate isti naziv jer će vam se automatski smeštati fond u datoteku koja već postoji i vi ćete pri štampanju dobiti nalepnice za sveske koje ste već ranije uradili i nalepnice za sveske koje ste tog istog dana radili.

Važno: Ukoliko je indikator poveza 0 treba da dobijete nalepnice za svaki broj iz popotpolja 997m (npr.: 997m 0 br. 1-3, dobijate tri nalepnice i na svakoj je ispod šipkastog koda ispisan inventarni broj i posle zapete broj sveske [npr.: 20100112,3](#)).

Ukoliko je indikator poveza 2 treba da dobijete jednu nalepnicu na kojoj će ispod šipkastog koda da stoji inventarni broj i posle zapete nemate oznake broja [npr.: 20100112](#)

Ukoliko u potpolju 997m imate brojčani niz plus neke specijalne brojeve, priloge ili dodatke kod unosa tih specijalnih brojeva vodite racuna da ih što smislenije skratite, jer ukoliko je ta skraćenica duža od 9 karakternih mesta u ispisu na nalepnici nećete je dobiti [npr.: 997m br.\1-3+spec. br. na nalepnici gde je ćirilčni ispis, nećete dobiti inventarni broj zapeta spec. br. jer zauzima previše mesta. Ali ako napišete u 997m br.\1-3+sp.br. oznaka sp.br. će izaći na nalepnici iza inventarnog broja i zapete npr.: 20100112,sp.br.](#)

NBS

Ljiljana Dragičević