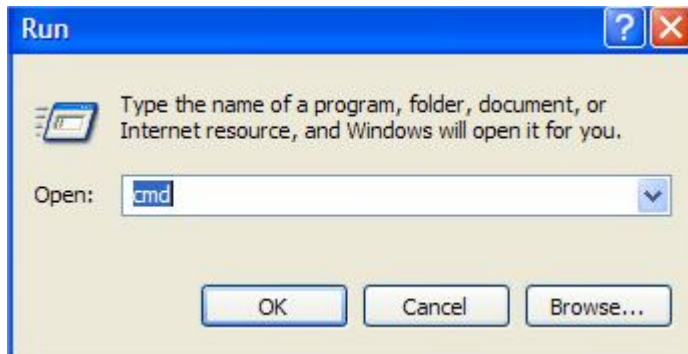


Instalacija logotipa u štampač GK420t

1. Na vašem PC-u otvorite folder LOGOakronim_biblioteke.
2. Pripremljen logotip u .PCX formatu sačuvamo na PC-u na C: disku u folderu **LOGOakronim_biblioteke**.
3. U DOS prozoru za XP: **START** – klik na **RUN**



ukucamo **cmd** i **ENTER** ili **OK**



4. U novo dobijenom prozoru ukucamo **C:** pa **ENTER** a zatim komandu **CD LOGOakronim_biblioteke** pa **ENTER**
5. Kada smo se pozicionirali u određeni folder proveravamo veličinu .PCX logotipa u bajtoviima sa komandom **DIR**.

Primer:

```
Directory of C:\ZTOOLS
17.11.2009  13:28                4.295 LOGO.PCX
26.02.2007  09:33                685 logokilj.pcx
             2 File(s)          4.980 bytes
             0 Dir(s)  48.110.137.344 bytes free

C:\ZTOOLS>
```

Slika 1: Primer ispisa komande DIR u dos (cmd) prozoru.

6. U folderu **LOGOakronim_biblioteke** kreiramo - otkucamo u Notepadu fajl sa EPL komandama sledeće sadržine:

```
GK"logoakronim_biblioteke"
GM"logoakronim_biblioteke"VELIČINA_U_BAJTOVIMA
```

Za primer sa slike 1:

GK"LOGOKILJ"

GM"LOGOKILJ"685

Fajl sačuvamo pod imenom logoakronim_biblioteke.txt u folderu LOGOakronim_biblioteke.

7. Pripremimo binarni fajl pod imenom loadlogo.bin. To se radi u DOS prozoru komandom:

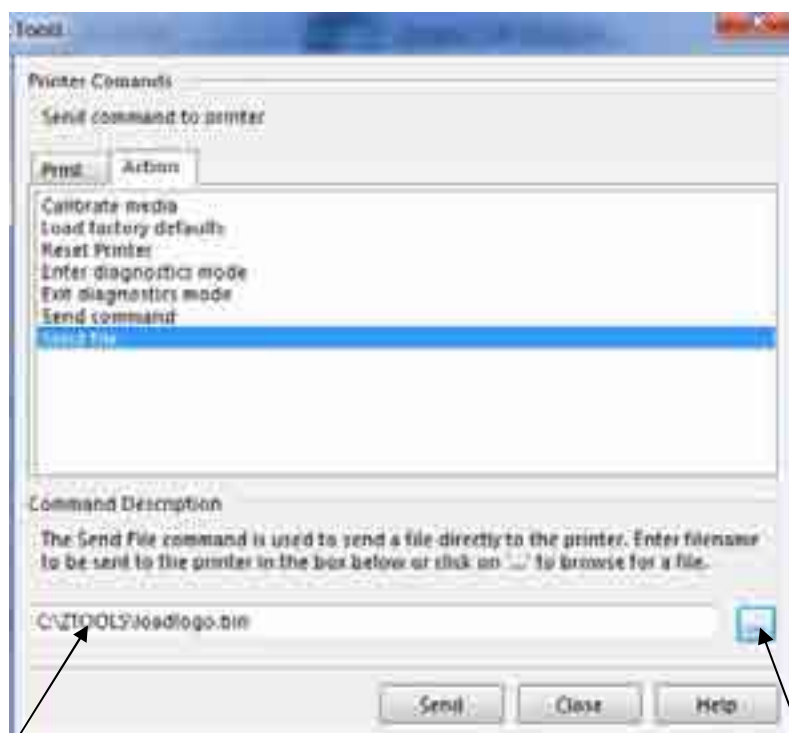
```
copy logoakronim_biblioteke.txt + logoakronim_biblioteke.pcx loadlogo.bin /b
```

8. Binarni fajl loadlogo.bin instaliramo u štampač uz pomoć **Zebra Setup Utilities**. Izaberemo **Open Printer Tools-Action-Send file**.



Slika 2: Prozor programa Zebra Setup Utilities.

Kao u donjem prozoru izaberemo fajl loadlogo.bin iz odgovarajućeg foldera i šaljemo ga komandom **Send** u štampač.



Slika 3: Dialog za slanje fajla na štampač.

Ovde kucamo C:\logoakronim_biblioteke\loadlogo.bin ili nađemo folder preko dugmeta brows.

9. Štampa logotipa se može proveriti ispisom testne naljepnice.
10. U **Zebra Setup Utilities - Open Communication With Printer** kopiramo donje linije:

```
O
N
ZB
D15
S4
I8,B
Q321,16
q480
GG280,010,"LOGOKILJ"
A24,72,0,2,2,2,N,"CROM 3"
A24,116,0,2,2,2,N,"POPOLNA"
A24,160,0,2,2,2,N,"poslovna 2008"
A24,204,0,2,1,1,N,"005.912"
B24,224,0,9,2,6,54,B,"120080231,1"
A352,280,0,2,1,1,N,"COBISS ©"
P1
```

Napomena: promenimo LOGOKILJ=LOGOakronim_biblioteke (skraćenica biblioteke-akronim). Nakon kopiranja u komandni prozor šaljemo komande opcijom »**Send to printer**« na štampač. Ako je sve korektno urađeno logo će biti odštampan.